

HEINE BETA 200 LED F.O. HQ B-008.11.500 Otoskop światłowodowy LED HQ



cena: 1 414,00 PLN

Opis słownikowy

| | |
|-----------|-----------|
| Producent | HEINE |
| Wysyłka | 24 godzin |

Opis produktu

Precyzja ostrości, oddania kolorów i jasności w technologii LED HQ

Otoskop z solidną metalową obudową i soczewkami odpornymi na zarysowanie, co zapewnia nadzwyczajnie długi okres użytkowania oraz niezmienną jakość wyników badania. Dioda LED o praktycznie nieograniczonej żywotności (ok. 100 000 godzin) bez konieczności wymiany.

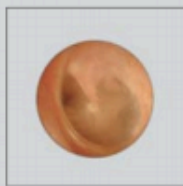
LED HQ

LED NOW IN HEINE QUALITY.

BETA: Najwyższej klasy pełnowymiarowe „BETA” to niezawodne i niezwykle wytrzymałe produkty, wykonane z najlepszych materiałów. Cechuje je wysoka jakość wykończenia i najlepsze parametry techniczne oraz użytkowe.

[OTOSKOP HEINE BETA® 200 LED F.O.]

Odchylane okienko wizerne
z powiększeniem 3x



Metalowa obudowa



Port insuflacyjny do
badania ruchomości
błony bębenkowej

Płynna regulacja jasności
do 77,000 luxów
z wzornikiem (5 mm),
LED^{HQ} daje jednolite
oświetlenie z rzeczywistym
odzworowaniem kolorów



Rękojeści akumulatorowe BETA 4
z najnowszą technologią Li-ion
zapewniają ponad dwukrotnie większą
pojemność (bez efektu pamięci)
w porównaniu do poprzednich baterii
akumulatorowych NiMH, szybkie
ładowanie* i dodatkowo wskaźnik
naładowania**

*BETA 4 NT (Li-ion) typowo 2 godziny
BETA 4 USB (Li-ion) typowo 4 godziny

** tylko BETA 4 NT, BETA 4 USB

Powiększenie 3 x: okienko wizerne z kilkakrotnie ulepszanego szkła gwarantuje obrazy o ostrych konturach i bez zniekształceń.

Oświetlenie światłowodowe. Umożliwia równomierne, jasne oświetlenie oraz niezacieniony widok kanału słuchowego i błony bębenkowej.

LED w jakości HQ. Nowy standard oświetlenia LED zapewniający optymalne natężenie, jednorodność i odwzorowanie kolorów, co pozwala na precyzyjną diagnostykę. Czerwony to czerwony, niebieski to niebieski. Temperatura koloru 3 500 K, wskaźnik odwzorowania koloru (CRI) > 97 na skali do 100, specjalny wskaźnik dla koloru czerwonego: R9 > 93. Oświetlenie LED jest dokładnie dostosowane do systemu optycznego i w rezultacie zapewnia wyjątkowo jasny (77 000 lux z wzornikiem) i równomierne światło, co gwarantuje łatwość diagnostyki.

Unikatowa płynna regulacja jasności w przedziale od 100 % do 3 % (zgłoszony patent) z obsługą jednym palcem.

Zamontowane na stałe odchylane okienko wizerne zapewnia łatwość posługiwania się instrumentem i czyszczenia jego głowicy.

Wbudowane przyłącze gruszki insuflacyjnej. Umożliwia pneumatyczne badanie ruchomości błony bębenkowej.

Pełna funkcjonalność BETA 200 LED jest gwarantowana za pomocą rękojeści akumulatorowych BETA oraz transformatora ściennego EN 100.

Dostępne wersje otoskopu światłowodowego BETA 200 LED HQ:

- **B-008.11.501** Otoskop światłowodowy BETA 200 LED HQ z 4 wziernikami wielokrotnego użytku, bez rękojeści
- **B-008.11.500** Otoskop światłowodowy BETA 200 LED HQ bez wzierników, bez rękojeści

- SKU: TOW004146
- Kod EAN: 4053755182565
- Grupa produktów: Otoskopy
- HEINE Ref.: B-008.11.500 Beta 200HQ
- Temperatura światła (K): 3,500
- Technologia żarówki / światła: Światłowodowe LED HQ
- Odzworowanie kolorów CRI: 97
- Dodatkowe informacje: 77000 lux, R9 > 93
- Konstrukcja głowki: Metalowa
- Okienko wizerne: Szklane
- Powiększenie: 3x
- Wielkość instrumentu: Standardowa
- Dostępne źródła zasilania: Akumulatorowe 3,5V, Bateria 2,5V
- Możliwe wzierniki: jednorazowe AllSpec, wielokrotnego użytku
- Port insuflacyjny: Yes
- Stawka podatku: VAT 8%

Ostrzeżenie:

To jest wyrób medyczny. Używaj go zgodnie z instrukcją używania lub etykietą.

Producent:

HEINE Optotechnik GmbH & Co. KG
Dornierstr. 6
82205 Gilching
Niemcy

Galeria

