

TEST HELICOBACTER PYLORI kasetkowy, 1 szt.

cena: 22,00 PLN



Opis słownikowy

| | |
|-----------|-------------------------|
| Kategoria | Sprzęt medyczny |
| Producent | DIATHER sp. z o.o sp.k. |
| Wysyłka | 1-3 dni, 24 godziny |

Opis produktu

H. pylori to bakteria, która bytuje w żołądku człowieka. Nie strasze jej niskie pH soku żółciowego. Jej obecność często manifestuje się objawami takimi jak zgaga, nadkwasota, uczucie pełności w żołądku po jedzeniu oraz niestrawnością. Uszkadza błonę śluzową wyścielającą wewnątrz żołądka, powodując stan zapalny. Jest jedną z głównych przyczyn choroby wrzodowej żołądka i dwunastnicy. Długotrwałe drażnienie śluzówki w efekcie doprowadza do poważnych chorób jakimi są nowotwory i chłoniaki MALT. W Polsce H.pylori jest bardzo rozpowszechniona. Szacuje się, że ok. **70-80%** dorosłej populacji zmagają się z tą infekcją.

Test Helicobacter Pylori kasetkowy to szybki, prosty i bezinwazyjny sposób wykrywania obecności antygenów bakterii w próbce kału. Stosowany jest z powodzeniem zarówno do potwierdzenia zakażenia jak również w monitorowaniu skuteczności leczenia eradykacyjnego. Wynik testu odczytuje się w postaci barwnych linii na membranie kasety testowej w czasie 10 minut.

ZAWARTOŚĆ OPAKOWANIA

- 1 saszetka z testem kasetowym
- 1 pojemnik z odczynnikami oraz aplikatorem do pobierania próbki
- 1 podkładka papierowa do pobrania próbki
- instrukcja użycia

ODPOWIEDZI NA NAJCZĘŚCIEJ POJAWIAJĄCE SIĘ PYTANIA

1. JAK DZIAŁA TEST HELICOBACTER PYLORI?

Test jest przeznaczony do wykrywania zakażenia bakterią H. pylori, służy do określania obecności antygenów H. pylori w próbce kału. Wynik pozytywny testu wskazuje na obecność antygenów H. pylori w organizmie. Bakteria H. pylori jest główną przyczyną chorób żołądka i dwunastnicy takich jak zapalenie błony śluzowej żołądka i dwunastnicy czy choroba wrzodowa żołądka i dwunastnicy.

2. KIEDY WYKONAĆ TEST?

Zastosowanie kliniczne wykrywania zakażenia bakterią H. pylori jest przydatne w diagnozowaniu, leczeniu i monitorowaniu chorób

żołądka i dwunastnicy. TEST HELICOBACTER PYLORI zaleca się wykonać u osób z dolegliwościami ze strony żołądka lub dwunastnicy oraz u osób z grupy ryzyka czy narażonych na tego typu dolegliwości. Test można wykonywać o dowolnej porze.

3. NA CO ZWRÓCIĆ SZCZEGÓLNA UWAGĘ PODCZAS WYKONYWANIA TESTU?

Uzyskane wyniki testu są zależne od przestrzegania wytycznych zawartych w instrukcji użycia.

W przypadku gdy kasetka testowa ulegnie zamoczeniu lub zastosowano niewłaściwą ilość próbki kału lub próbki nakraplanej do okienka S kasetki testowej, wynik badania może być nieprawidłowy. Test oparty jest na metodzie immunologicznej. Wyniki badania budzące niepokój, zaleca się skonsultować z lekarzem prowadzącym.

4. CO OZNACZA RÓŻNICA W KOLORZE LUB INTENSYWNOŚCI LINII W OKIENKU ODCZYTU?

Barwa i intensywność linii w polu testowym T nie mają znaczenia dla interpretacji wyniku. Linie powinny być jednorodne i dobrze widoczne. Test należy uznać za pozytywny niezależnie od intensywności barwy linii testowej

5. DLACZEGO KONIECZNE JEST POJAWIENIE SIĘ BARWNEJ LINII W POLU KONTROLNYM C

Pojawienie się barwnej linii w polu kontrolnym C oznacza prawidłowo wykonany test oraz świadczy o wiarygodnym wyniku.

6. JAK POSTĘPOWAĆ W PRZYPADKU WYNIKU POZYTYWNEGO?

Jeśli uzyskany wynik badania jest pozytywny, oznacza to, że wykryto antygeny H. pylori w próbce kału. Zaleca się konsultację z lekarzem prowadzącym w celu dalszej diagnostyki.

7. JAK POSTĘPOWAĆ W PRZYPADKU WYNIKU NEGATYWNEGO?

Jeśli uzyskany wynik badania jest negatywny, oznacza to, że nie wykryto antygenów H. pylori w próbce kału. W przypadku wyniku negatywnego oraz współistniejących objawów ze strony układu pokarmowego zaleca się konsultację z lekarzem prowadzącym.

Ostrzeżenie

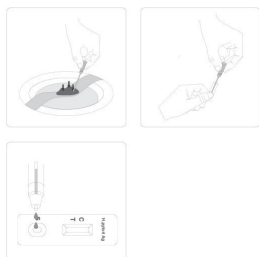
To jest wyrób medyczny. Używaj go zgodnie z instrukcją używania lub etykietą.

Podmiot odpowiedzialny:

DIATHER sp. z o.o sp.k.
Twarda 1/14
00-114 Warszawa

Galeria

Schemat użycia



Zawartość zestawu



Interpretacja wyników

